

TỔNG HỢP TÌNH HÌNH KINH TẾ XÃ HỘI

2 tháng đầu năm 2024

(Nguồn: Tổng cục Thống kê)



IKIGAI - Triết lý đào tạo của CFC Vietnam

- Kiến tạo ĐIỀU BẠN GIỎI

Đội ngũ giảng viên giàu kinh nghiệm thực chiến và kỹ năng giảng dạy, hệ thống giáo trình thiết kế riêng biệt để tạo những học viên giỏi chuyên môn với tư duy tiên phong.

- Khám phá ĐIỀU BẠN THÍCH

Triết lý đào tạo lấy học viên làm trọng tâm; đội ngũ nhân sự tận tâm luôn nỗ lực không ngừng để hiểu rõ từng học viên như những cá thể riêng biệt với nền tảng, sở thích và mong muốn khác nhau để phụng sự tốt nhất.

- Thấu hiểu ĐIỀU XÃ HỘI CẦN

Ý thức về tính toàn cầu và am hiểu về thông lệ Việt Nam, chúng tôi luôn thiết kế các chương trình đào tạo phù hợp nhất với nhu cầu của xã hội.

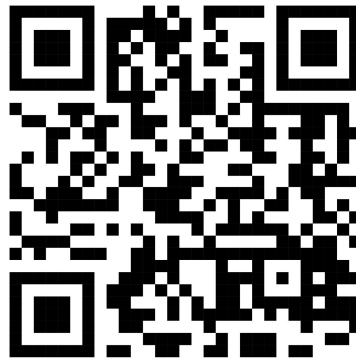
- Đam mê ĐIỀU GIÚP BẠN ĐƯỢC TRẢ TIỀN

Thăng tiến và gia tăng thu nhập bền vững của học viên là khát vọng cháy bỏng của đội ngũ chúng tôi!





Join with us



 08.2371.3456

 cfcvietnam.vn

SẢN XUẤT NÔNG NGHIỆP

Lúa đông xuân

2.557,4

nghìn ha

▼ 5,2%



Diện tích gieo trồng lúa và hoa màu tính đến 15/02/2024

Ngô

190,7

nghìn ha

▼ 5,5%

Lạc

63,7

nghìn ha

▼ 13,8%

Khoai lang

32,7

nghìn ha

Tương đương cùng kỳ năm trước

Rau đậu

407,7

nghìn ha

▼ 1,2%

CHĂN NUÔI cuối tháng 02/2024 so với cùng thời điểm năm trước

▲ 4,8%



Lợn

▲ 2,1%



Gia cầm

▼ 2,6%



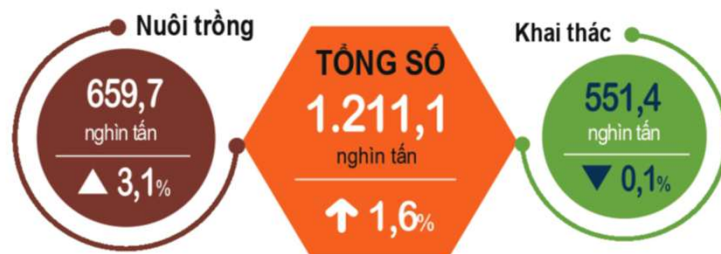
Trâu

▼ 0,1%



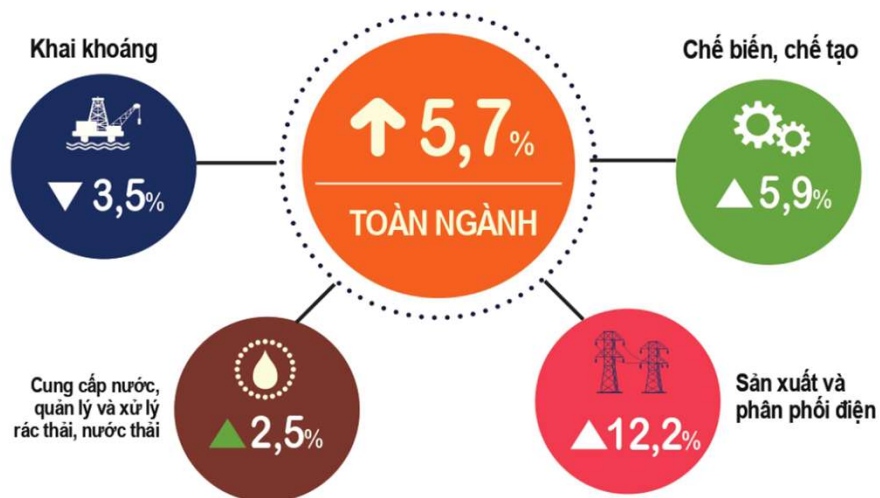
Bò

SẢN LƯỢNG THỦY SẢN 2 tháng đầu năm 2024



SẢN XUẤT CÔNG NGHIỆP 2 THÁNG ĐẦU NĂM 2024

Tốc độ tăng/giảm Chỉ số sản xuất công nghiệp (IIP) so với cùng kỳ năm trước



Tốc độ tăng/giảm một số sản phẩm công nghiệp chủ yếu



TÌNH HÌNH ĐĂNG KÝ DOANH NGHIỆP 2 THÁNG ĐẦU NĂM 2024

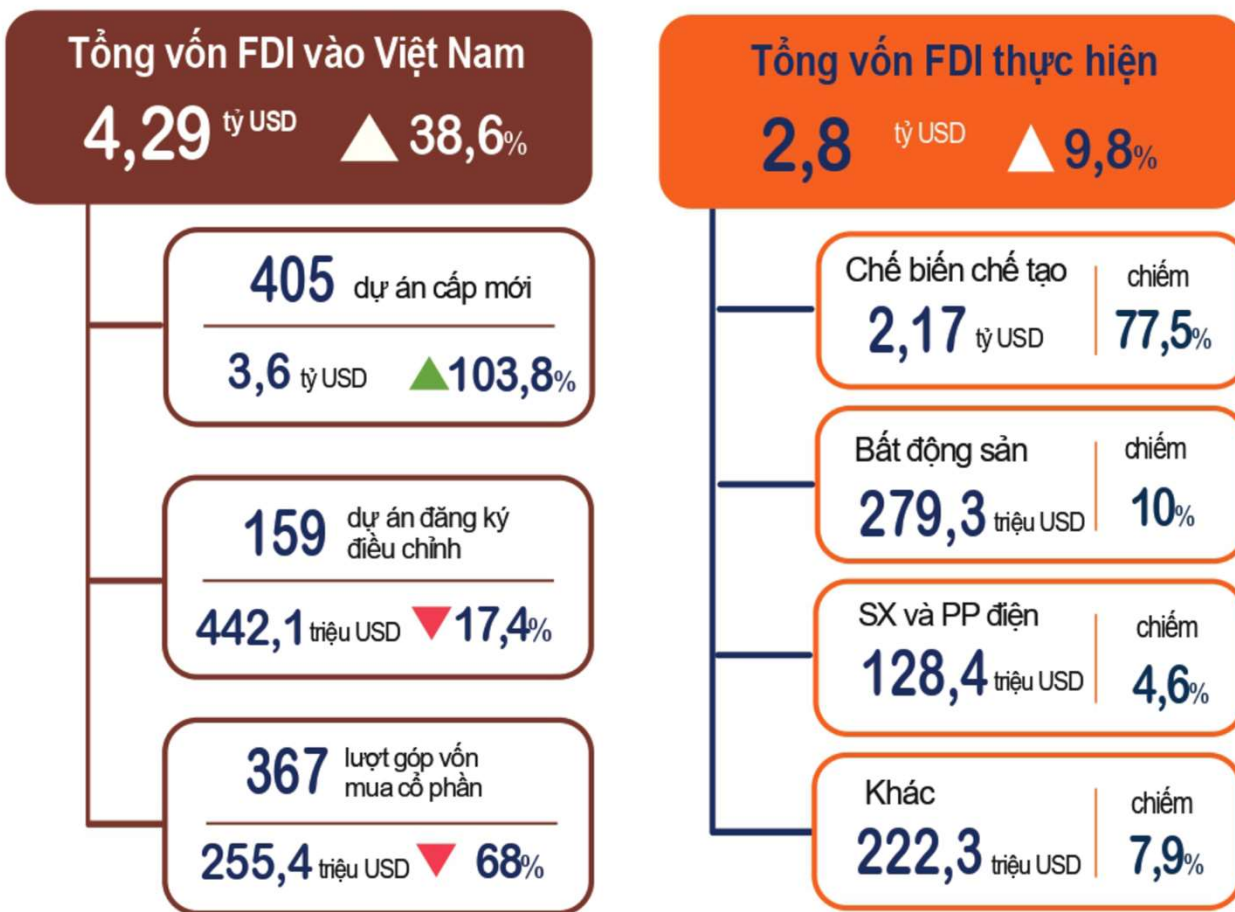


HOẠT ĐỘNG ĐẦU TƯ

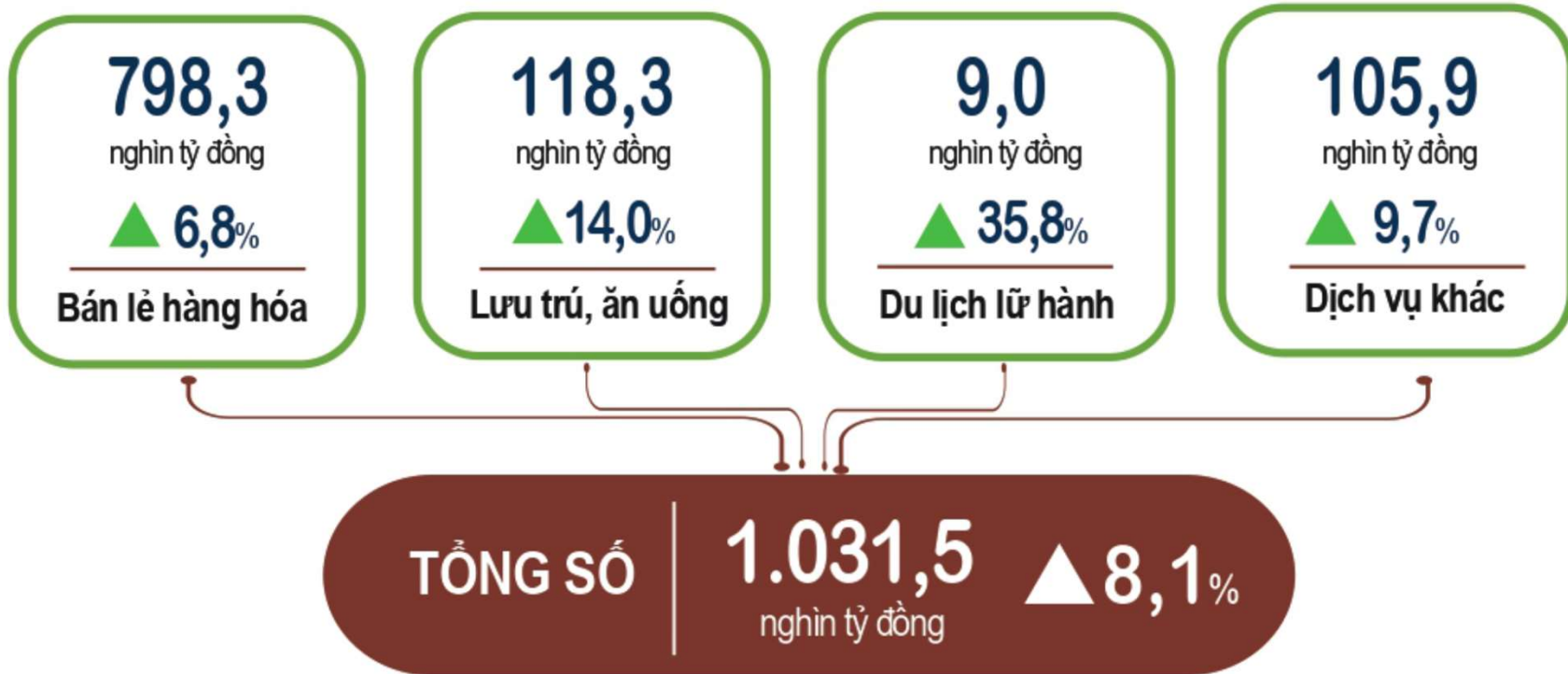
Vốn đầu tư thực hiện từ nguồn ngân sách Nhà nước 2 tháng đầu năm 2024



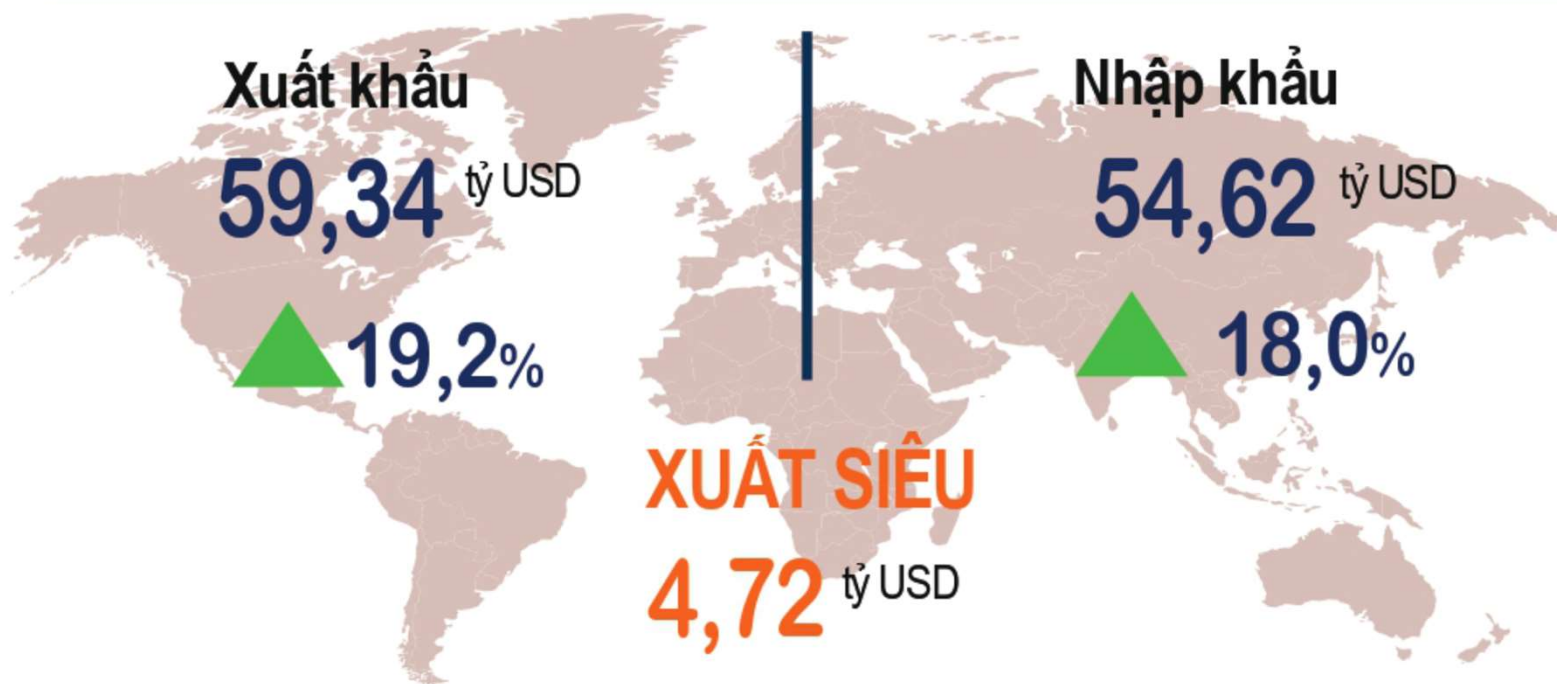
Đầu tư nước ngoài (FDI) vào Việt Nam từ 01/01 đến 20/02/2024



TỔNG MỨC BÁN LẺ HÀNG HÓA VÀ DOANH THU DỊCH VỤ TIÊU DÙNG 2 THÁNG ĐẦU NĂM 2024



XUẤT NHẬP KHẨU HÀNG HÓA 2 THÁNG ĐẦU NĂM 2024



CHỈ SỐ GIÁ

101,04%

Tháng 02/2024
so với
tháng trước

103,98%

Tháng 02/2024
so với
tháng 02/2023

103,67%

Bình quân
2 tháng năm 2024
so với 2 tháng
năm 2023

116,05%

Chỉ số giá vàng
bình quân 2 tháng
so với cùng
kỳ năm trước

103,79%

Chỉ số giá đô la Mỹ
bình quân 2 tháng
so với cùng
kỳ năm trước

VẬN TẢI HÀNH KHÁCH VÀ HÀNG HÓA 2 THÁNG ĐẦU NĂM 2024

Vận tải hành khách

Vận chuyển

809,1

triệu lượt khách

▲ 9,2%



Luân chuyển

45,2

tỷ khách.km

▲ 11,8%

Trong nước

▲ 9,1%

Ngoài nước

▲ 37,5%

Trong nước

▲ 3,8%

Ngoài nước

▲ 51,2%

Vận tải hàng hóa

Vận chuyển

415,8

triệu tấn

▲ 13,9%



Luân chuyển

87,9

tỷ tấn.km

▲ 14,0%

Trong nước

▲ 14,1%

Ngoài nước

▲ 6,6%

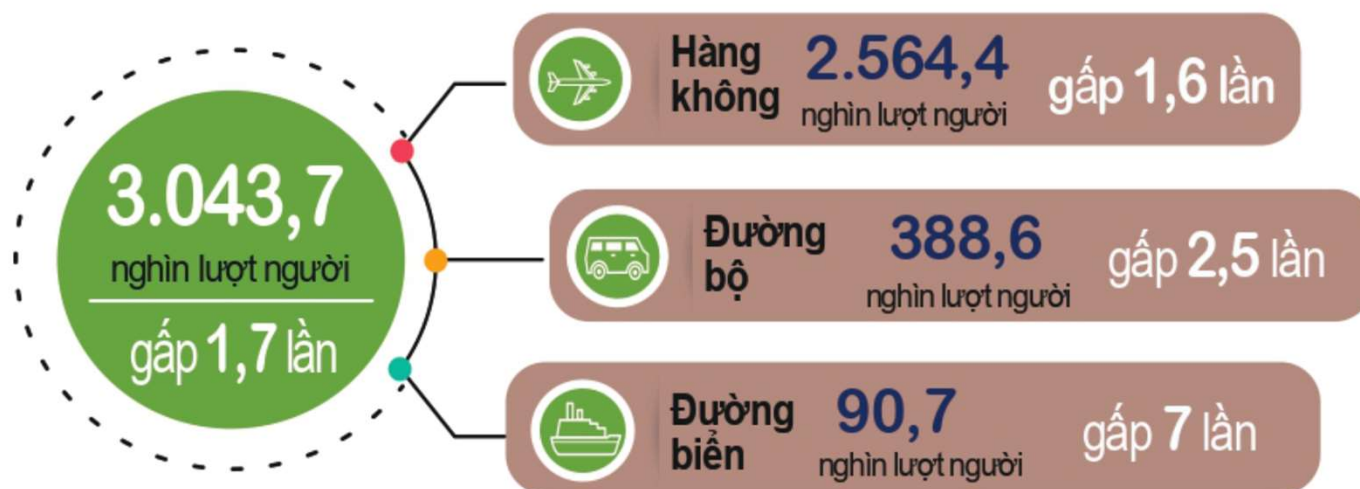
Trong nước

▲ 13,8%

Ngoài nước

▲ 14,2%

KHÁCH QUỐC TẾ ĐẾN VIỆT NAM 2 THÁNG ĐẦU NĂM 2024



Phân theo vùng lãnh thổ (Nghìn lượt người)



MỘT SỐ VẤN ĐỀ XÃ HỘI 2 THÁNG ĐẦU NĂM 2024

DỊCH BỆNH VÀ NGỘ ĐỘC THỰC PHẨM



Sốt xuất huyết

8.349 trường hợp



Tay chân miệng

4.873 trường hợp



Ngộ độc thực phẩm

10 vụ **291** người bị ngộ độc

TAI NẠN GIAO THÔNG TỪ ÍT NGHIÊM TRỌNG TRỞ LÊN

Số vụ tai nạn

3.272

Bình quân 1 ngày

78

Vụ

Số người chết

1.980

Bình quân 1 ngày

32

người

Số người bị thương

2.176

Bình quân 1 ngày

10

người

Đăng ký tư vấn



BIẾT ƠN BẠN VÌ ĐÃ LẮNG NGHE!

