

# TỔNG HỢP TÌNH HÌNH KINH TẾ XÃ HỘI

Quý I/2024

*(Nguồn: Tổng cục Thống kê)*



# IKIGAI - Triết lý đào tạo của CFC Vietnam

- Kiến tạo ĐIỀU BẠN GIỎI

Đội ngũ giảng viên giàu kinh nghiệm thực chiến và kỹ năng giảng dạy, hệ thống giáo trình thiết kế riêng biệt để tạo những học viên giỏi chuyên môn với tư duy tiên phong.

- Khám phá ĐIỀU BẠN THÍCH

Triết lý đào tạo lấy học viên làm trọng tâm; đội ngũ nhân sự tận tâm luôn nỗ lực không ngừng để hiểu rõ từng học viên như những cá thể riêng biệt với nền tảng, sở thích và mong muốn khác nhau để phụng sự tốt nhất.

- Thấu hiểu ĐIỀU XÃ HỘI CẦN

Ý thức về tính toàn cầu và am hiểu về thông lệ Việt Nam, chúng tôi luôn thiết kế các chương trình đào tạo phù hợp nhất với nhu cầu của xã hội.

- Đam mê ĐIỀU GIÚP BẠN ĐƯỢC TRẢ TIỀN

Thăng tiến và gia tăng thu nhập bền vững của học viên là khát vọng cháy bỏng của đội ngũ chúng tôi!





Join with us

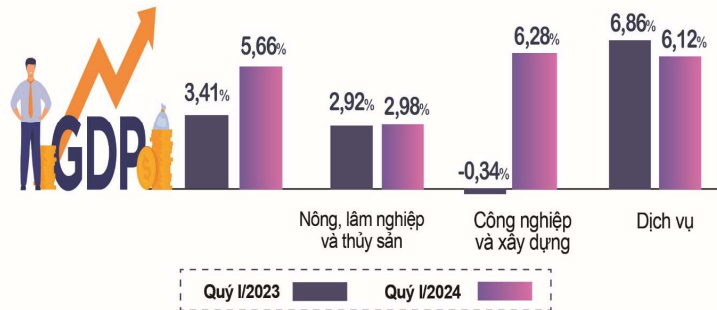


 08.2371.3456

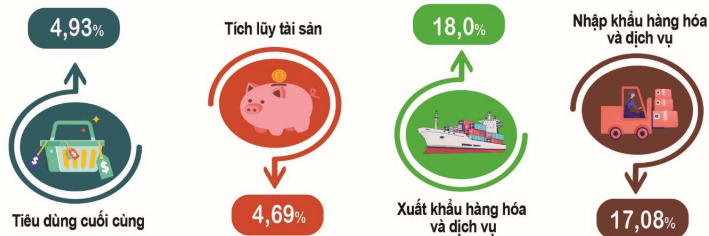
 [cfcvietnam.vn](http://cfcvietnam.vn)

## TỔNG SẢN PHẨM TRONG NƯỚC (GDP)

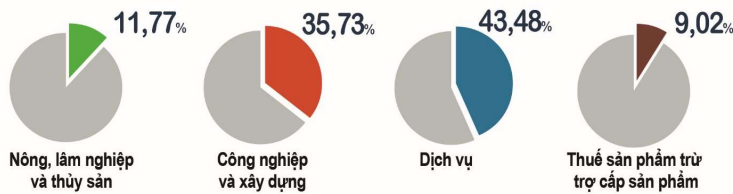
Tốc độ tăng GDP quý I so với cùng kỳ năm trước



GDP theo phương pháp sử dụng

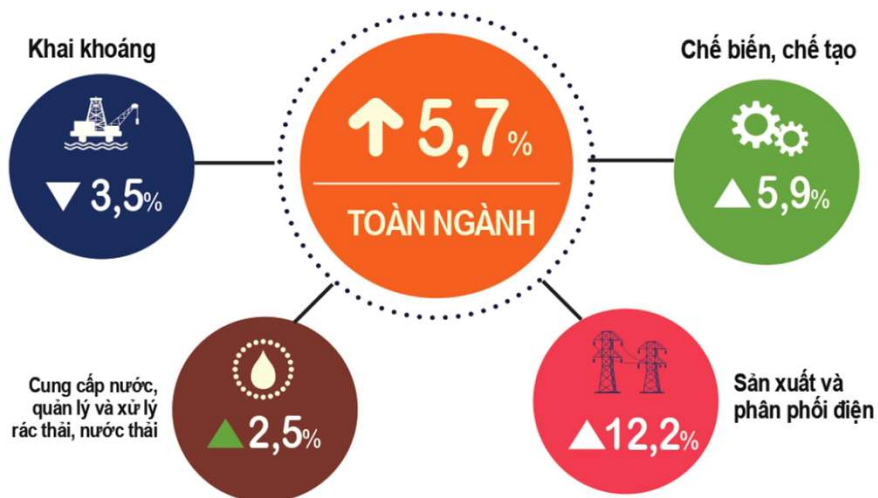


Cơ cấu GDP quý I năm 2024



## SẢN XUẤT CÔNG NGHIỆP 2 THÁNG ĐẦU NĂM 2024

Tốc độ tăng/giảm Chỉ số sản xuất công nghiệp (IIP) so với cùng kỳ năm trước



Tốc độ tăng/giảm một số sản phẩm công nghiệp chủ yếu



## TÌNH HÌNH ĐĂNG KÝ DOANH NGHIỆP 2 THÁNG ĐẦU NĂM 2024

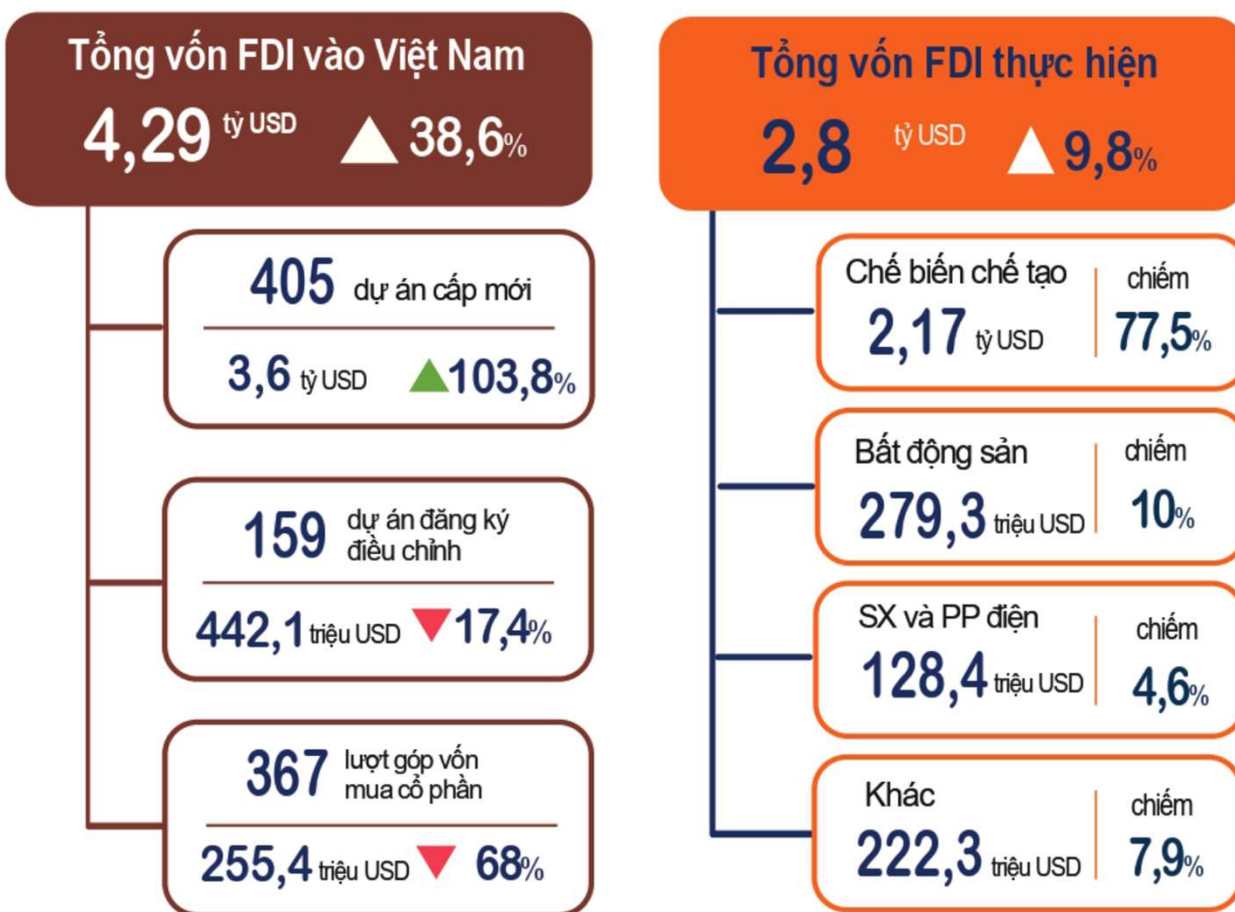


## HOẠT ĐỘNG ĐẦU TƯ

Vốn đầu tư thực hiện từ nguồn ngân sách Nhà nước 2 tháng đầu năm 2024

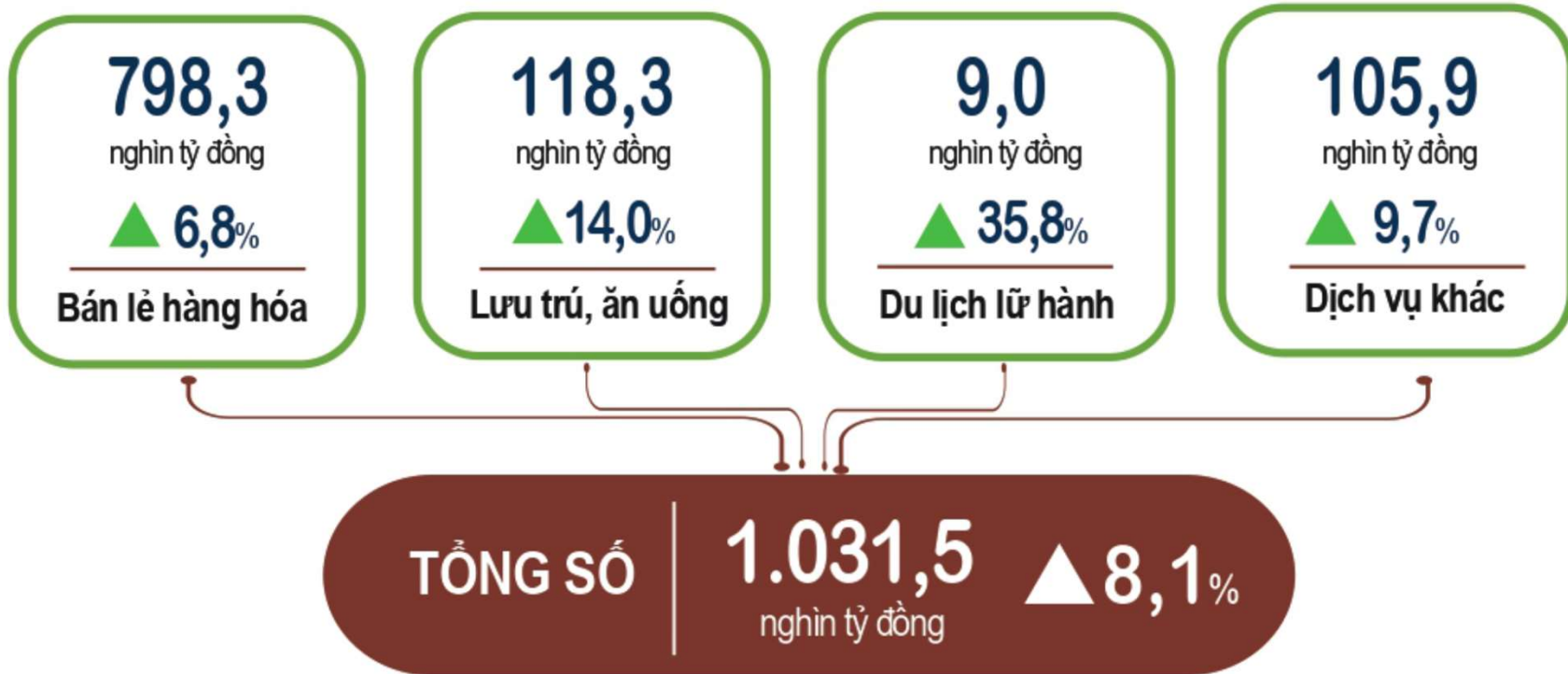


## Đầu tư nước ngoài (FDI) vào Việt Nam từ 01/01 đến 20/02/2024

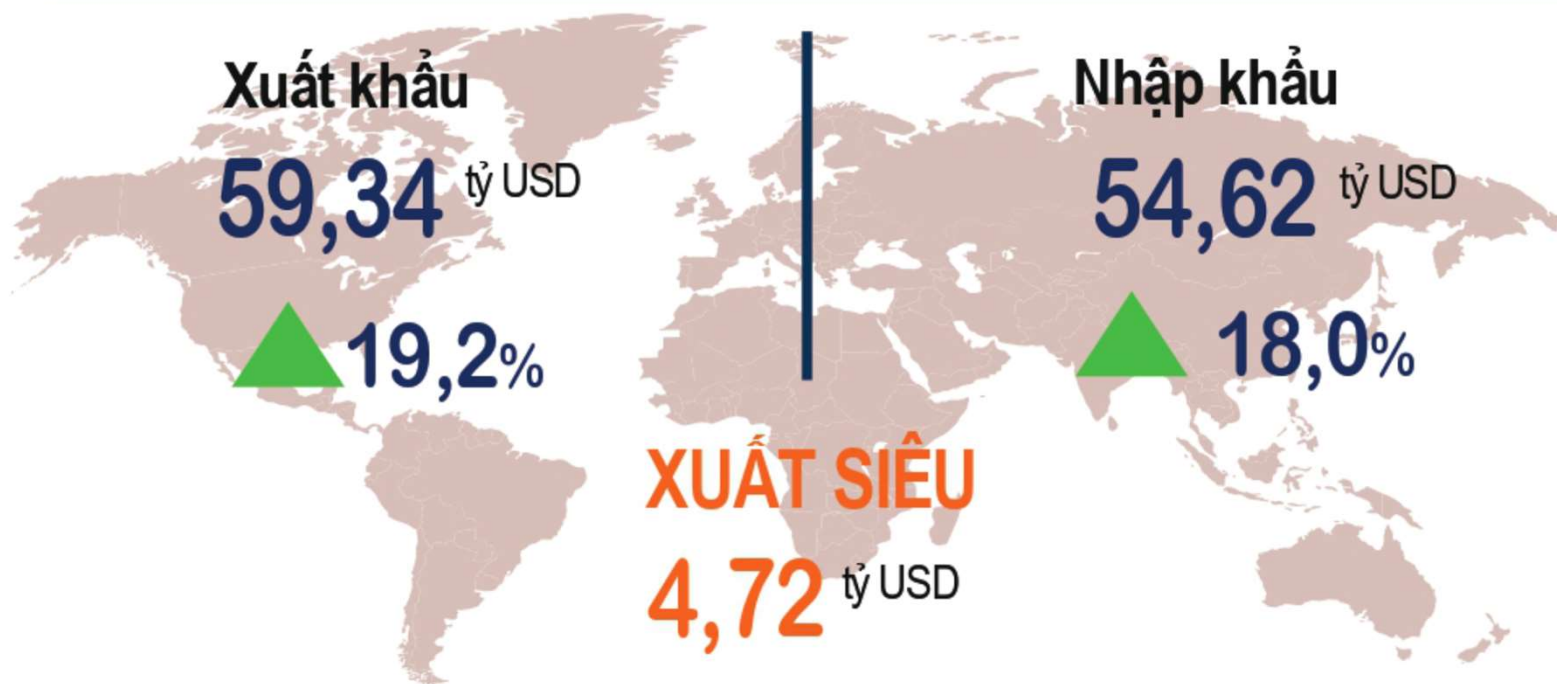




## TỔNG MỨC BÁN LẺ HÀNG HÓA VÀ DOANH THU DỊCH VỤ TIÊU DÙNG 2 THÁNG ĐẦU NĂM 2024



## XUẤT NHẬP KHẨU HÀNG HÓA 2 THÁNG ĐẦU NĂM 2024



## CHỈ SỐ GIÁ

**101,04%**

Tháng 02/2024  
so với  
tháng trước

**103,98%**

Tháng 02/2024  
so với  
tháng 02/2023

**103,67%**

Bình quân  
2 tháng năm 2024  
so với 2 tháng  
năm 2023

**116,05%**

Chỉ số giá vàng  
bình quân 2 tháng  
so với cùng  
kỳ năm trước

**103,79%**

Chỉ số giá đô la Mỹ  
bình quân 2 tháng  
so với cùng  
kỳ năm trước

## VẬN TẢI HÀNH KHÁCH VÀ HÀNG HÓA 2 THÁNG ĐẦU NĂM 2024

### Vận tải hành khách

Vận chuyển

809,1

triệu lượt khách

▲ 9,2%



Luân chuyển

45,2

tỷ khách.km

▲ 11,8%

Trong nước

▲ 9,1%

Ngoài nước

▲ 37,5%

Trong nước

▲ 3,8%

Ngoài nước

▲ 51,2%

### Vận tải hàng hóa

Vận chuyển

415,8

triệu tấn

▲ 13,9%



Luân chuyển

87,9

tỷ tấn.km

▲ 14,0%

Trong nước

▲ 14,1%

Ngoài nước

▲ 6,6%

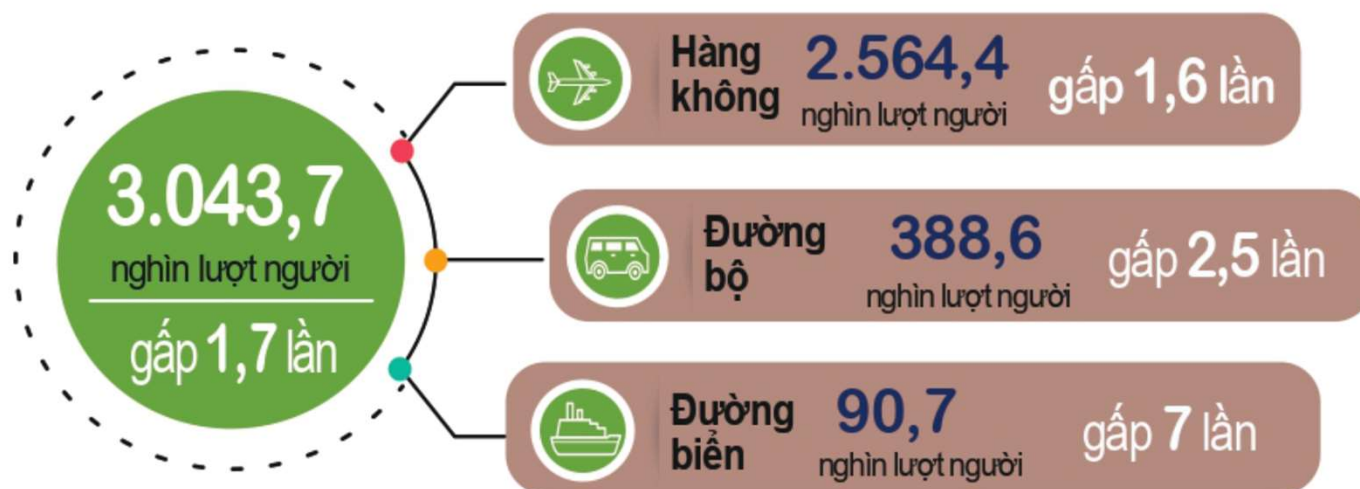
Trong nước

▲ 13,8%

Ngoài nước

▲ 14,2%

## KHÁCH QUỐC TẾ ĐẾN VIỆT NAM 2 THÁNG ĐẦU NĂM 2024



### Phân theo vùng lãnh thổ (Nghìn lượt người)



## MỘT SỐ VẤN ĐỀ XÃ HỘI 2 THÁNG ĐẦU NĂM 2024

### DỊCH BỆNH VÀ NGỘ ĐỘC THỰC PHẨM



#### Sốt xuất huyết

**8.349** trường hợp



#### Tay chân miệng

**4.873** trường hợp



#### Ngộ độc thực phẩm

**10** vụ      **291** người bị ngộ độc

## TAI NẠN GIAO THÔNG TỪ ÍT NGHIÊM TRỌNG TRỞ LÊN

Số vụ tai nạn

**3.272**

Bình quân 1 ngày

**78**

Vụ

Số người chết

**1.980**

Bình quân 1 ngày

**32**

người

Số người bị thương

**2.176**

Bình quân 1 ngày

**10**

người

### Dịch bệnh và ngộ độc thực phẩm



Sốt xuất huyết

gần **12**  
nghìn trường hợp



Tay chân miệng

**6,7**  
nghìn trường hợp



Ngộ độc  
thực phẩm

**16** vụ  
**659**  
người bị ngộ độc

### Tai nạn giao thông từ ít nghiêm trọng trở lên

Số vụ tai nạn  
(từ ít nghiêm trọng trở lên)

**4.465**

Bình quân 1 ngày

**49**  
vụ

Số người chết

**2.723**

Bình quân 1 ngày

**30**  
người

Số người bị thương

**2.924**

Bình quân 1 ngày

**32**  
người



Đăng ký tư vấn



# BIẾT ƠN BẠN VÌ ĐÃ LẮNG NGHE!

