

PHÂN TÍCH TÀI CHÍNH

Công ty CP Petro Times
(Mã CK: PPT)



More info



08.2371.3456



cfcvietnam.vn

IKIGAI - Triết lý đào tạo của CFC Vietnam

- Kiến tạo **ĐIỀU BẠN GIỎI**

Đội ngũ giảng viên giàu kinh nghiệm thực chiến và kỹ năng giảng dạy, hệ thống giáo trình thiết kế riêng biệt để tạo những học viên giỏi chuyên môn với tư duy tiên phong.

- Khám phá **ĐIỀU BẠN THÍCH**

Triết lý đào tạo lấy học viên làm trọng tâm; đội ngũ nhân sự tận tâm luôn nỗ lực không ngừng để hiểu rõ từng học viên như những cá thể riêng biệt với nền tảng, sở thích và mong muốn khác nhau để phụng sự tốt nhất.

- Thấu hiểu **ĐIỀU XÃ HỘI CẦN**

Ý thức về tính toàn cầu và am hiểu về thông lệ Việt Nam, chúng tôi luôn thiết kế các chương trình đào tạo phù hợp nhất với nhu cầu của xã hội.

- **Đam mê ĐIỀU GIÚP BẠN ĐƯỢC TRẢ TIỀN**

Thăng tiến và gia tăng thu nhập bền vững của học viên là khát vọng cháy bỏng của đội ngũ chúng tôi!



Join with us



GROUP FACEBOOK



More info



08.2371.3456



cfcvietnam.vn

Công ty
lấy tiền ở đâu?



More info



08.2371.3456



cfcvietnam.vn

CHỌN THỜI GIAN BÁO CÁO

Từ ngày - đến ngày: 1/1/2023 12/31/2023

BÁO CÁO TÌNH HÌNH TÀI CHÍNH

Từ ngày 01/01/23 đến ngày 31/12/23

PHÂN TÍCH

NGUỒN VỐN

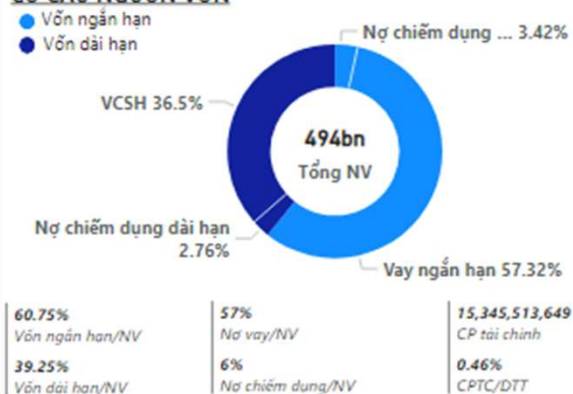
494,017,977,897
Tổng NV

313,707,643,031
Nợ phải trả

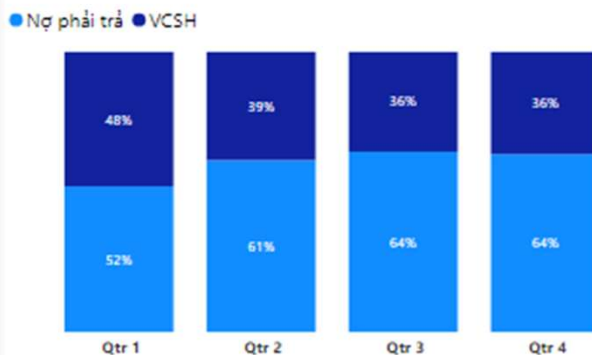
63.50%
Nợ phải trả/NV

180,310,334,866
VCSH
36.50%
VCSH/NV

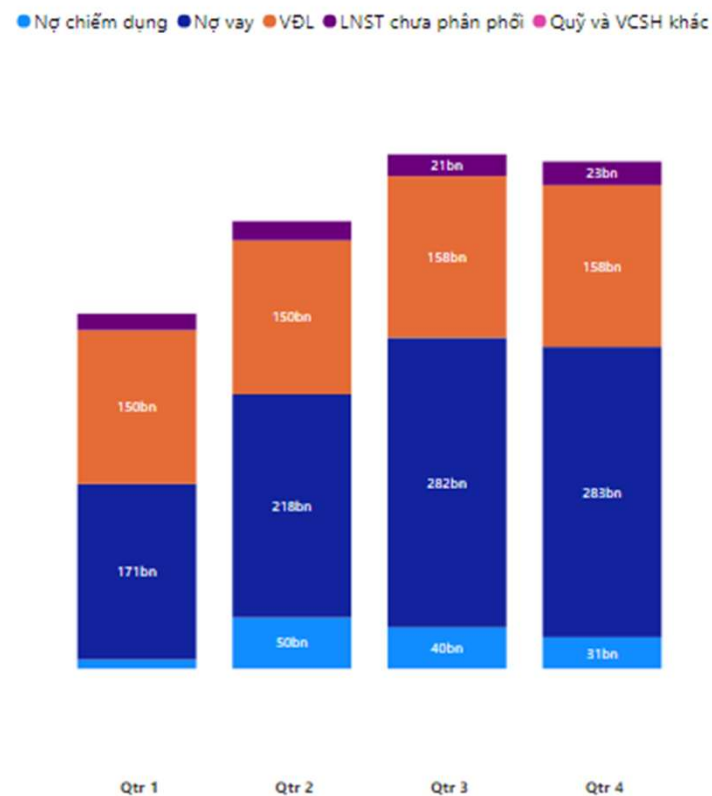
CƠ CẤU NGUỒN VỐN



BIẾN ĐỘNG CƠ CẤU VỐN



CHI TIẾT BIẾN ĐỘNG VỐN



More info



08.2371.3456



cfcvietnam.vn

NGUỒN VỐN

494,017,977,897
Tổng NV

313,707,643,031
Nợ phải trả
63.50%
Nợ phải trả/NV

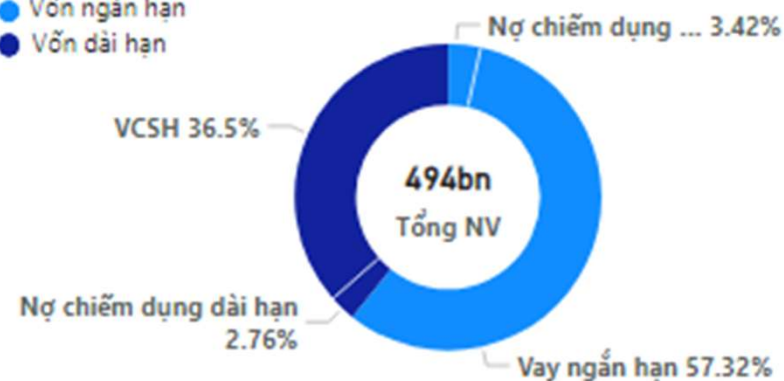
180,310,334,866
VCSH
36.50%
VCSH/NV

Nguồn vốn gồm Nợ phải trả và VCSH

- Nợ phải trả chiếm 63.50%
- VNCH chiếm 36.50%

CƠ CẤU NGUỒN VỐN

- Vốn ngắn hạn
- Vốn dài hạn



60.75%
Vốn ngắn hạn/NV

39.25%
Vốn dài hạn/NV

57%
Nợ vay/NV

6%
Nợ chiếm dụng/NV

15,345,513,649
CP tài chính

0.46%
CPTC/DTT

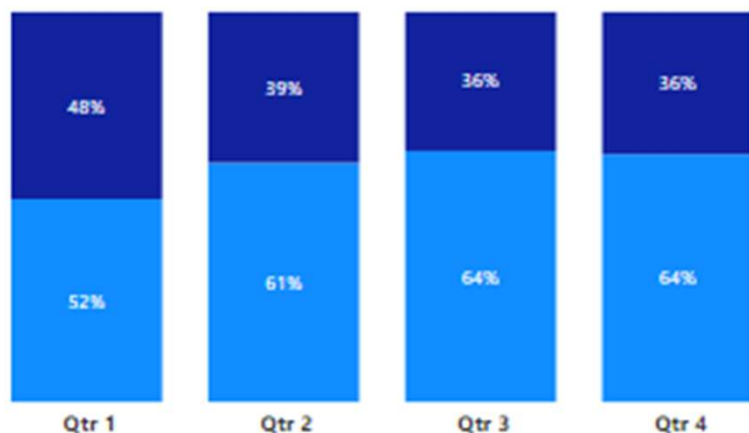
- Cơ cấu nguồn vốn thể hiện tỷ trọng các nguồn vốn mà doanh nghiệp huy động và sử dụng vào hoạt động của doanh nghiệp
- Chiếm phần lớn là khoản nợ vay ngắn hạn, doanh nghiệp đang đi vay khá nhiều, có thể gặp rủi ro về áp lực trả nợ

CHI TIẾT BIẾN ĐỘNG VỐN

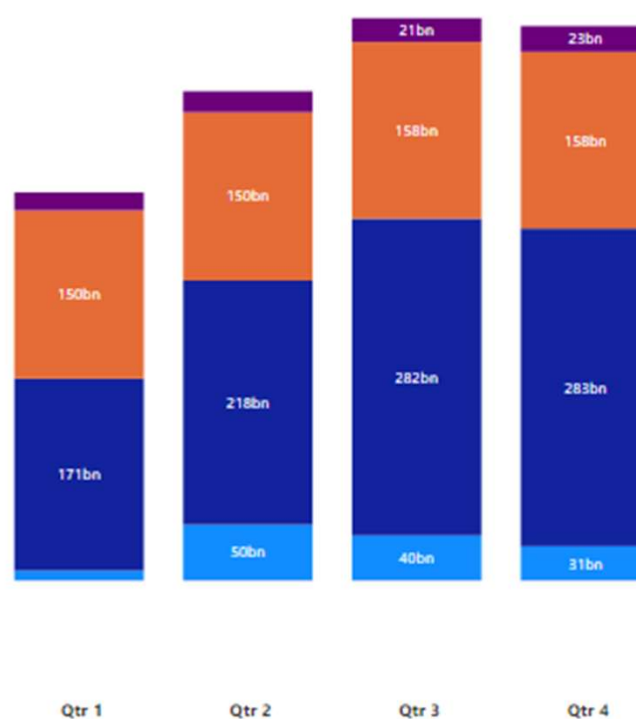
● Nợ chiếm dụng ● Nợ vay ● VĐL ● LNST chưa phân phối ● Quỹ và VCSH khác

BIẾN ĐỘNG CƠ CẤU VỐN

● Nợ phải trả ● VCSH



- Cơ cấu nguồn vốn có sự thay đổi về tỷ lệ vốn vay và vốn chủ qua từng quý
- Càng về cuối năm, doanh nghiệp vay nhiều hơn, nợ càng nhiều, đòn bẩy tăng đồng nghĩa với rủi ro trả nợ càng tăng



Cụ thể sự thay đổi trong cơ cấu nguồn vốn được thể hiện qua tỷ trọng nợ chiếm dụng, nợ vay, VĐL, LNST chưa phân phối, quỹ và VCSH khác

More info



08.2371.3456



cfcvietnam.vn

Công ty tiêu tiền vào việc gì?



More info



08.2371.3456



cfcvietnam.vn

CHON THỜI GIAN BÁO CÁO

BÁO CÁO TÌNH HÌNH TÀI CHÍNH

Từ ngày: 1/1/2023 đến ngày: 12/31/2023

Từ ngày 01/01/23 đến ngày 31/12/23

PHÂN TÍCH

TÀI SẢN

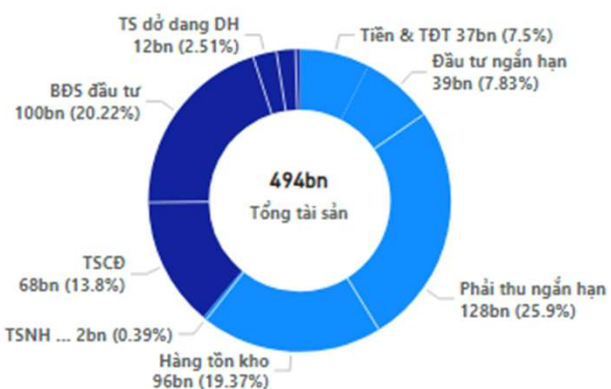
494,017,977,897
Tổng TS

301,323,700,748
TSNH

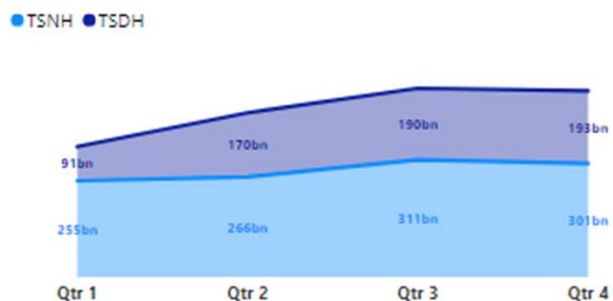
60.99%
TSNH/TS

192,694,277,149
TSDH
39.01%
TSDH/TS

CƠ CẤU TÀI SẢN

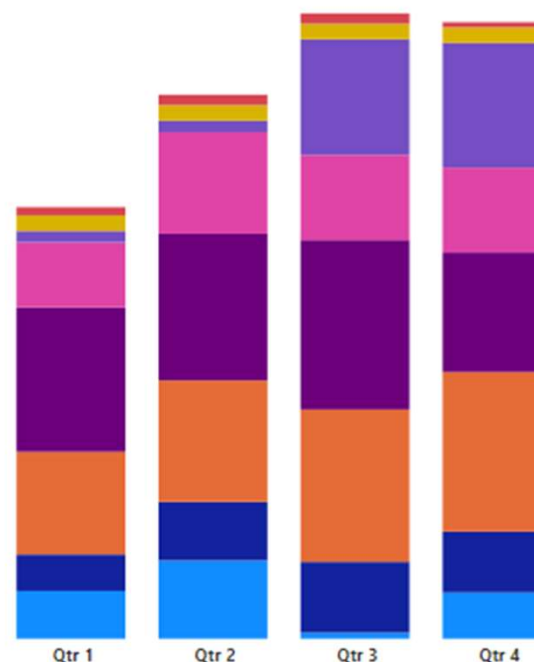


BIẾN ĐỘNG TÀI SẢN



CHI TIẾT BIẾN ĐỘNG CƠ CẤU TÀI SẢN

Tiền & T... Đầu tư TC Phải thu Hàng tồn... TSCĐ BDS đầu tư



Thể hiện cơ cấu tài sản qua từng quý bao gồm:

- Tài sản ngắn hạn
- Tài sản dài hạn

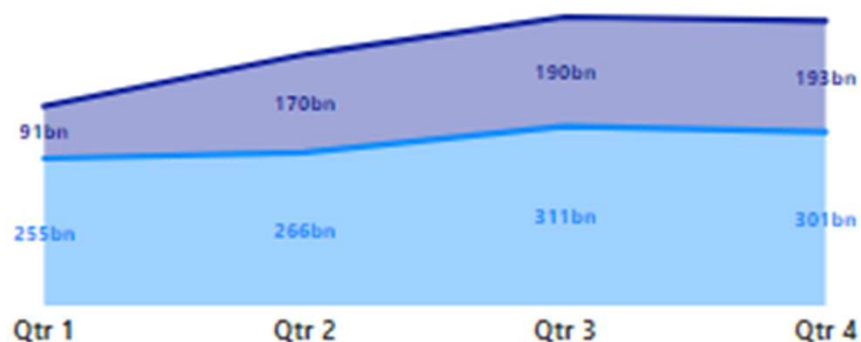
More info

08.2371.3456

cfcvietnam.vn

BIẾN ĐỘNG TÀI SẢN

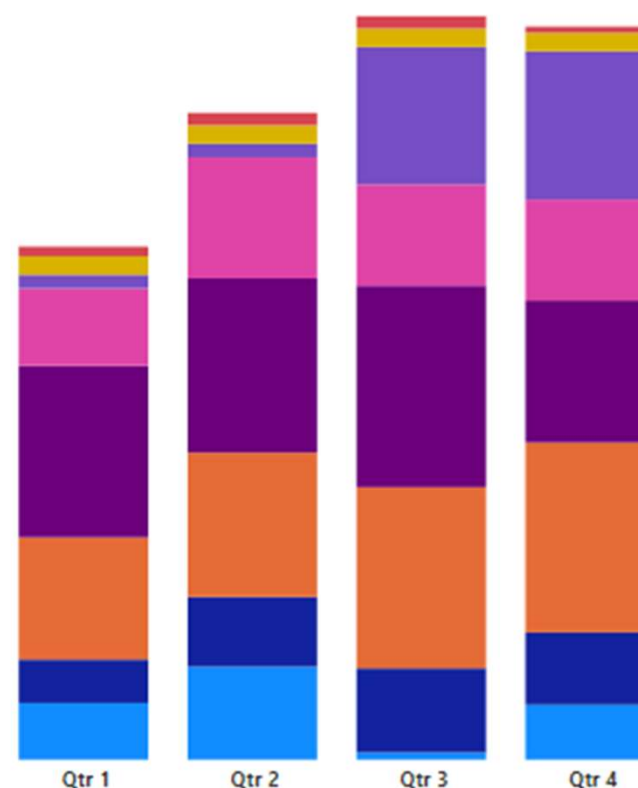
● TSNH ● TSDH



Tăng dần đầu tư vào tài sản dài hạn qua từng quý

CHI TIẾT BIẾN ĐỘNG CƠ CẤU TÀI SẢN

● Tiền & T... ● Đầu tư TC ● Phải thu ● Hàng tồ... ● TSCĐ ● BĐS đầu tư



Từ giữa năm có sự tăng mạnh vào việc đầu tư BĐS.

Quý 3 có sự giảm rõ rệt về tiền mặt, quý 4 đã cân đối hơn về tỷ lệ tài sản

More info



08.2371.3456



cfcvietnam.vn

CHON THỜI GIAN BÁO CÁO

Từ ngày: 1/1/2023 đến ngày: 12/31/2023

BÁO CÁO TÌNH HÌNH TÀI CHÍNH

Từ ngày 01/01/23 đến ngày 31/12/23

PHÂN TÍCH

TƯƠNG QUAN
T.SẢN & N.VỐN

Nhu cầu vốn lưu động

1.23bn!
Năm trước: 87bn (-98.58%)

Số ngày phải thu BQ

6!
Năm trước: 15 (-57.43%)

Số ngày phải trả BQ

0!
Năm trước: 0 (-9.81%)

Hệ số TT tức thời

0.12!
Năm trước: 0.31 (-60.07%)

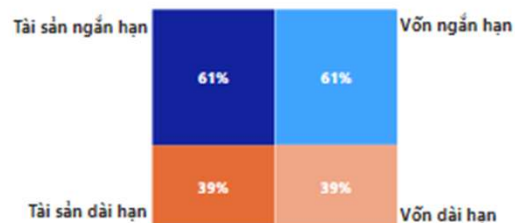
Hệ số TT hiện hành

1.00!
Năm trước: 1.53 (-34.28%)

Hệ số TT tổng quát

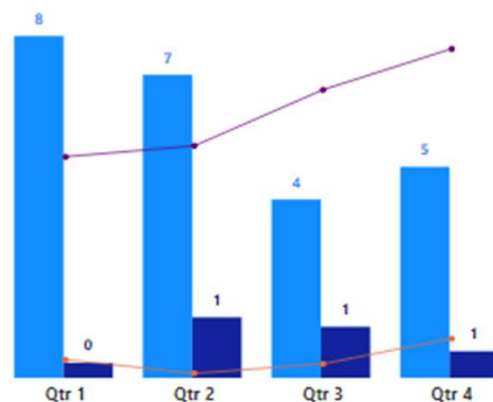
1.57!
Năm trước: 2.00 (-21.2%)

TƯƠNG QUAN TÀI SẢN & NGUỒN VỐN

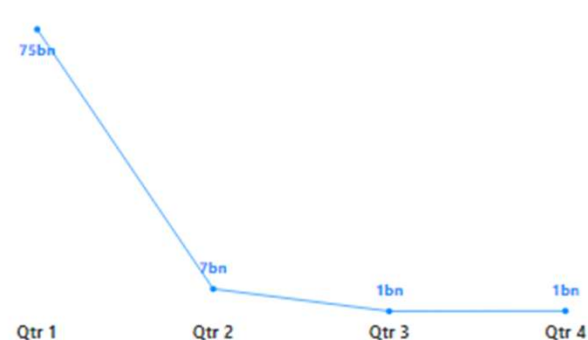


CHÍNH SÁCH CÔNG NỢ

● Thời gian thu tiền khá... ● Thời gian trả tiê... ● Phải thu/TS ● Phải trả/TS

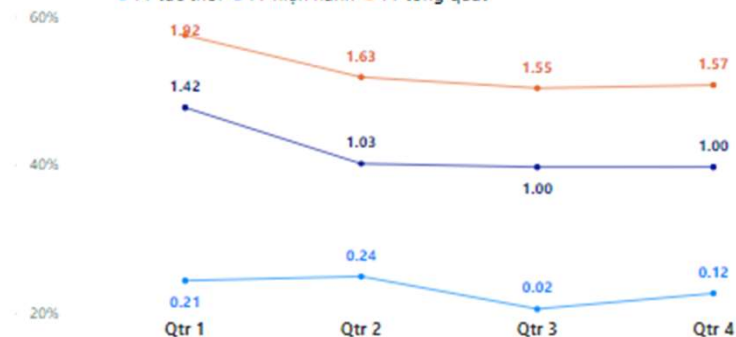


NHU CẦU VỐN LƯU ĐỘNG



KHẢ NĂNG THANH TOÁN

● TT tức thời ● TT hiện hành ● TT tổng quát



More info

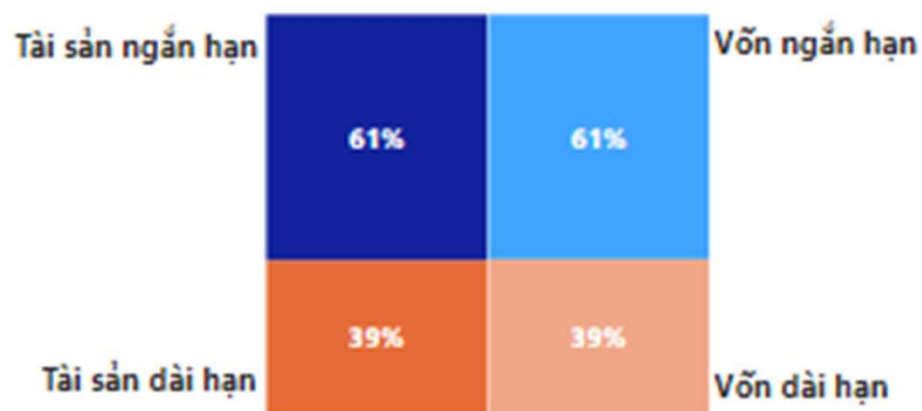


08.2371.3456



cfcvietnam.vn

TƯƠNG QUAN TÀI SẢN & NGUỒN VỐN



Tỷ lệ này có sự cân đối, vốn ngắn hạn dùng cho tài sản ngắn hạn, vốn dài hạn dùng cho tài sản dài hạn

NHU CẦU VỐN LƯU ĐỘNG



Doanh nghiệp giảm đầu tư vốn lưu động

More info



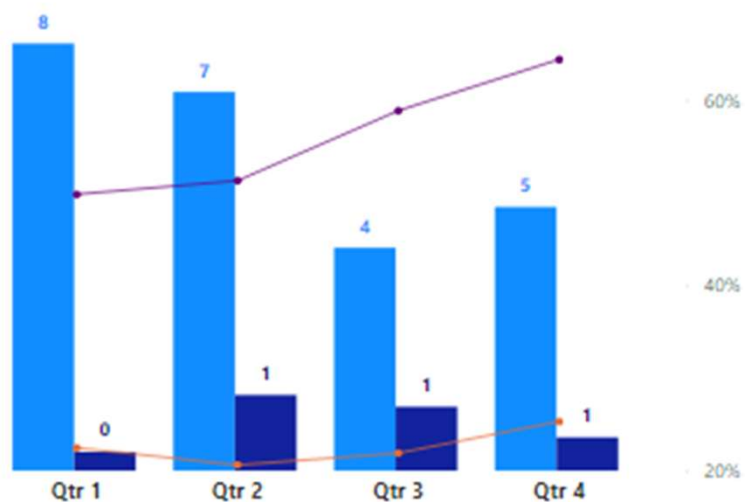
08.2371.3456



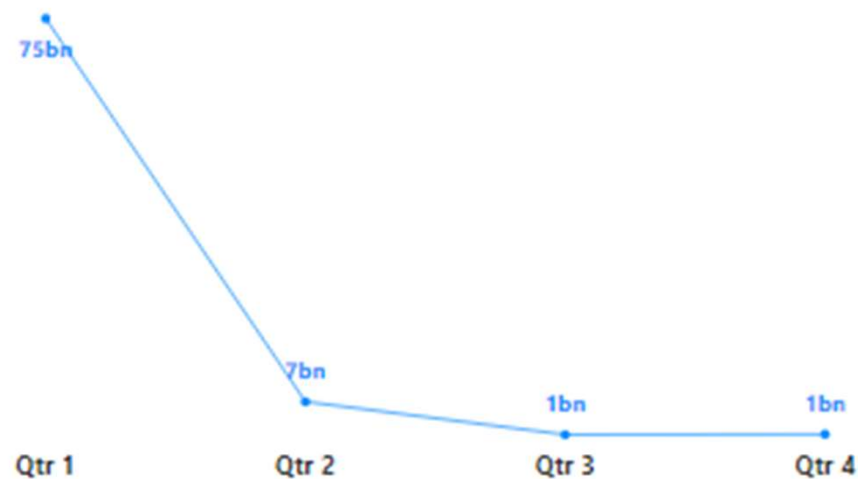
cfcvietnam.vn

CHÍNH SÁCH CÔNG NỢ

● Thời gian thu tiền khá... ● Thời gian trả tiền... ● Phải thu/TS ● Phải trả/TS



NHU CẦU VỐN LƯU ĐỘNG



Thời gian trả tiền bình quân ngắn nhưng tỷ trọng phải trả lớn

Thời gian thu tiền bình quân dài, tỷ trọng phải thu nhỏ

Doanh nghiệp giảm đầu tư vốn lưu động

More info



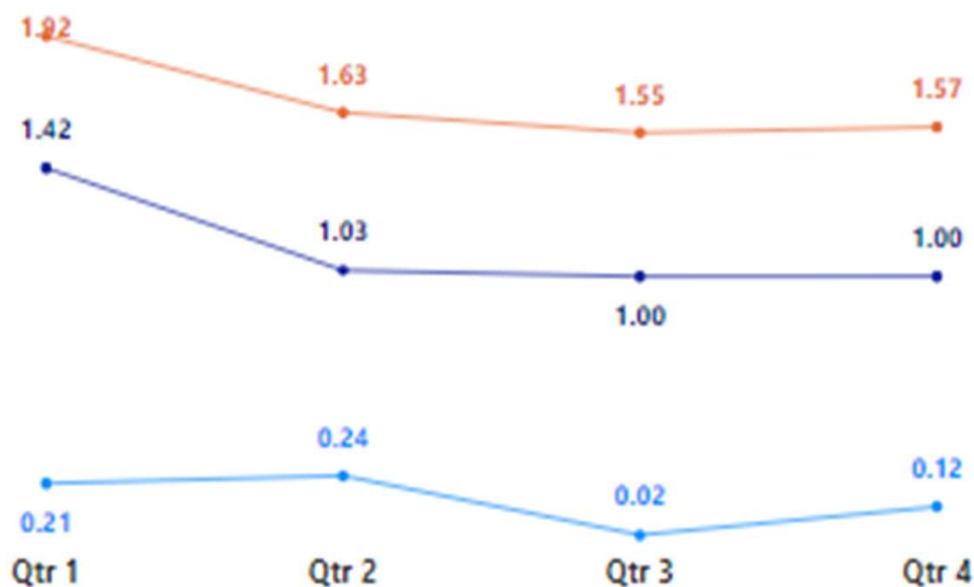
08.2371.3456



cfcvietnam.vn

KHẢ NĂNG THANH TOÁN

● TT tức thời ● TT hiện hành ● TT tổng quát



Khả năng thanh toán hiện hành có sự giảm đến cuối năm, tuy nhiên vẫn là hiệu ứng tốt, có khả năng chi trả các khoản nợ đến hạn

Khả năng thanh toán tức thời thấp, cho thấy doanh nghiệp hiện không giữ quá nhiều tiền mặt

More info



08.2371.3456



cfcvietnam.vn

Công ty
tạo ra điều gì?



More info

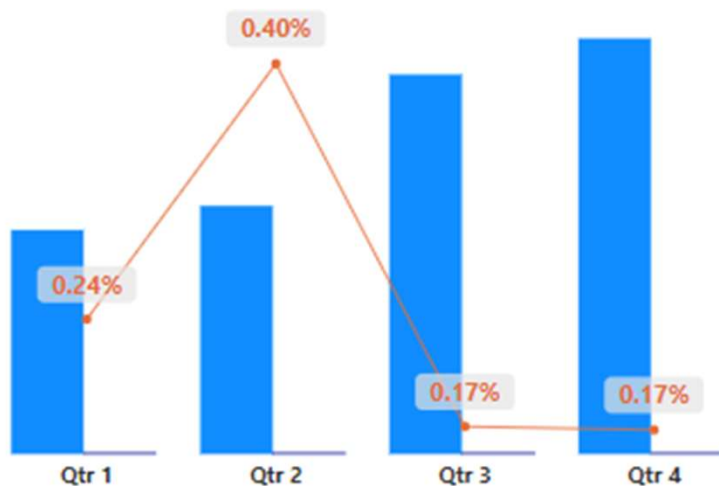


08.2371.3456



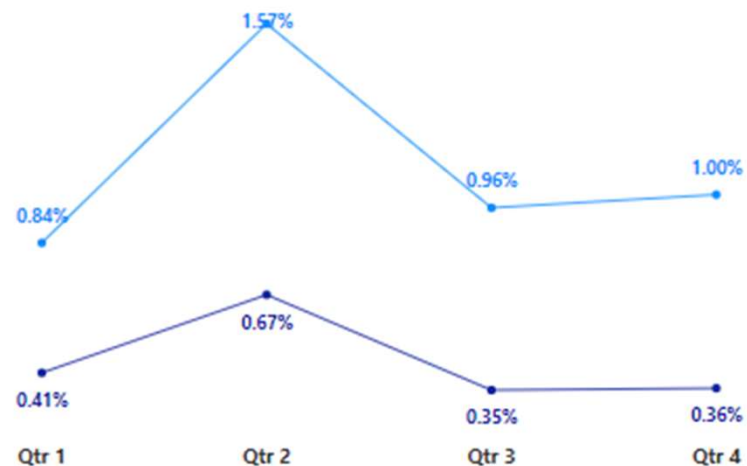
cfcvietnam.vn

● Doanh thu thuần ● LNST ● Tỷ suất lợi nhuận



HIỆU QUẢ HOẠT ĐỘNG

● ROE ● ROA



ROS, ROA, ROE khá thấp, doanh nghiệp chưa có lợi nhuận từ hoạt động kinh doanh

Đồng vốn tích lũy tạo ra lợi nhuận tốt hơn tài sản

More info



08.2371.3456



cfcvietnam.vn

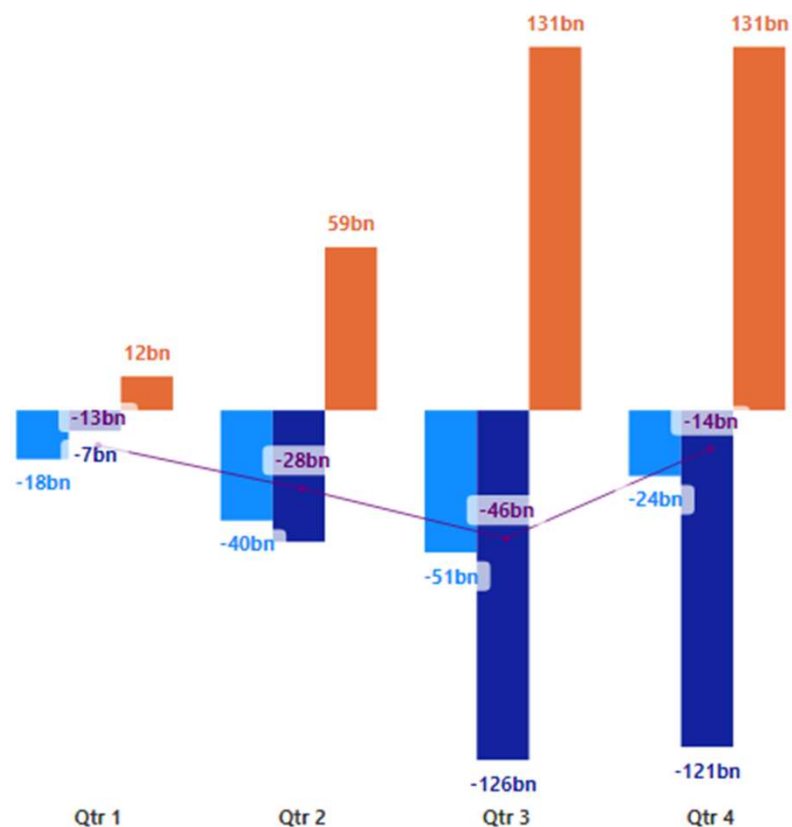
LƯU CHUYỂN TIỀN THUẦN

● HĐKD ● HĐĐT ● HĐTC ● LC TIỀN THUẦN



LƯU CHUYỂN TIỀN

● HĐ kinh doanh ● HĐ đầu tư ● HĐ tài chính ● Lưu chuyển tiền thuần



- Kết quả kinh doanh tập trung vào lợi nhuận từ hoạt động tài chính - đây không phải là hoạt động chính của doanh nghiệp
- Hoạt động chính là kinh doanh đang bị âm

Cho thấy kết quả kinh doanh của Doanh nghiệp năm 2023 chưa hiệu quả.

More info



08.2371.3456



cfcvietnam.vn

Đăng ký tư vấn



More info



08.2371.3456



cfcvietnam.vn



CFC YOUR SUCCESS
VIETNAM OUR PASSION!

**THANK
YOU**